



PATCH MANAGER

Cable Management Software

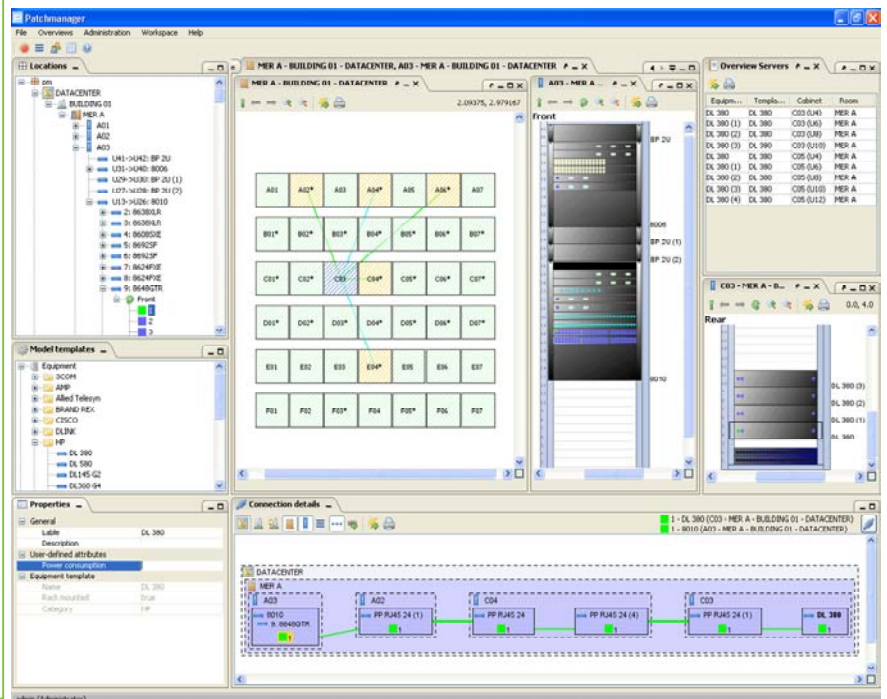
Firmen heutzutage sind total abhängig von Kommunikationsnetzwerken um ihre täglichen Geschäfte abzuwickeln. Es wird immer klarer, dass Netzwerkmanagement ohne einen kompletten Überblick über die physikalische Infrastruktur unmöglich ist. Der physikalische Layer ist oft die am wenigsten sichtbarste Netzwerkkomponente, dennoch bildet er die Grundlage des Netzwerks.

"In einem komplexen Netzwerk ist das Erstellen von ad-hoc Verbindungen nicht mehr gewünscht. Das Risiko den Überblick und den eigentlichen Nutzen der jeweiligen Verbindung zu verlieren ist zu groß. Das Registrieren von allen relevanten Verkabelungsdetails ist eine Voraussetzung."

PATCHMANAGER liefert die einzig wahre anpassbare Lösung zum Dokumentieren und Administrieren des physikalischen Layers ihres Rechenzentrums, Bürogebäudes oder Firmennetzwerks.

Durch die Erstellung eines Modells des physikalischen Layers bietet PATCHMANAGER einen vollen transparenten und aktuellen Einblick in den physikalischen Layer ihrer Netzwerkinfrastruktur.

Visualisieren und analysieren Sie Ihre komplette End zu End Kabelinfrastruktur, IT Geräte und Racks mittels klar gestalteten hierarchischen Graphiken und komplett benutzerdefinierten Berichten. PATCHMANAGER bietet Ihnen Hilfsmittel um Ihren physikalischen Layer in Ihren existierenden Arbeitsabläufen zu verwalten



Mit PATCHMANAGER können Sie folgendes:

- Einfaches modellieren Ihrer kompletten Netzwerkinfrastruktur
- Verwalten Sie Ihre Kupfer, LWL, WAN, LAN und Strom Infrastruktur
- Optimieren Sie Ihre Verschiebungen, Hinzufügungen und Änderungen am physikalischen Layer
- Erstellen Sie realistische Rack- und Gerätevisualisierungen
- Optimieren Sie die zur Verfügung stehende Netzwerkkapazität
- Planen Sie Ihr Rack-Layout und den Stromverbrauch
- Analysieren Sie die Auswirkung von Verbindungs- und Stromausfällen
- Erstellen Sie eine Datenbank Ihrer Ausrüstung und der Verbindungen
- Optimieren Sie Ihre Netzwerkverbindungen

Wussten Sie schon ?

- 80% der Netzwerkunterbrechungen stehen im Zusammenhang mit dem physikalischen Layer
- 80% der Zeit eines Service-Einsatzes wird für das Auffinden der Verbindungen benötigt
- 30% aller Verbindungen ändern sich pro Jahr
- Ein Systemadministrator im Rechenzentrum bringt 25% für den physikalischen Layer auf



PATCHMANAGER ist eine führende Verkabelungsmanagement Software für Rechenzentren, Bürogebäude und Firmennetzwerke. Es genießt das Vertrauen einer wachsenden Zahl von Organisationen zur Administration der physikalischen Infrastruktur.

Um Informationen über PATCHMANAGER Kabelverwaltungs-Software zu erhalten, kontaktieren Sie unsere Vertriebsabteilung
T: +31 (0)20-5209555
E: sales@patchmanager.com

oder besuchen Sie unsere Webseite www.patchmanager.com.

Management des physikalischer Layers

Modellierbare Objekte des physikalischen Layers wie Racks, Netzwerkgeräte, Anschlüsse und Kabel werden mittels einer Bibliothek gespeicherten wiederverwendbaren Vorlagen erstellt. Diese Vorlagen können dann benutzt werden, um das Modell des Netzwerks zu erstellen. Der Vorteil dieser auf Vorlagen basierten Herangehensweise ist die komplette Flexibilität. Auf diese Art und Weise bietet Ihnen PATCHMANAGER Hilfsmittel um den physikalischen Layer in Ihrem existierenden Arbeitsablauf zu administrieren.

Die Modellierung des physikalischen Layers in PATCHMANAGER basiert auf internationalen Kabelstandards und beinhaltet:

- Modellierung von Standorten wie Campus, Gebäude, Etage, Raum und Rack.

- Modellierung von Geräten und Kabelsysteme durch einfach konfigurierbare und austauschbare Vorlagen. Es ist auch möglich modulare/geschichtete Geräte, dual-Zweck Anschlüsse und Interfacemodule wie GBICs, SFPs und XFPs zu modellieren.

Hierarchische und graphische Ansichten

PATCHMANAGER stellt die Netzwerkstandorte und Geräte in intuitiv navigierbaren hierarchischen und graphischen Ansichten dar. Änderungen am physikalischen Layer können vorbereitet werden während man den verfügbaren Platz im Rack prüft. Mit anderen Worten: gibt es genug Platz für einen neuen Server oder Patchpanel, oder wird ein neues Rack benötigt?

Arbeitsablauf Management

Die IT Infrastrukturbibliothek, auch ITIL genannt, wird zum de facto Industrieleitfaden für IT Service- und Supportanbieter. ITIL bietet ein Framework für optimale Vorgehensweisen beim Service Management um so Unternehmen zu helfen das Service Level zu erhöhen und die Kosten für den IT-Betrieb zu reduzieren. PATCHMANAGER unterstützt das physikalische Layer Problem- und Änderungs-Management wie es in ITIL spezifiziert ist.

Konfigurierbare Überblicke und Berichte

Mit PATCHMANAGER können Sie Überblicke und Berichte frei konfigurieren. Der Benutzer ist nicht abhängig von Standardüberblicken und Berichten. Die Überblicke und Berichte können mittels einem einfach bedienbaren Berichtersteller definiert werden.

Integration von Systemen anderer Anbieter

Andere wichtige IT Management Systeme in einem Unternehmen wie Help-Desk Applikationen, Netzwerk und Telefon Management Software(z.B. Cisco Works, Cisco Call Manager) und Konfigurationsdatenbanken können mit PATCHMANAGER verbunden werden. Dadurch kann der Einblick in die bereits existierenden Verbindungen noch verbessert werden. PATCHMANAGER kann auch Informationen an die Systeme anderer Anbieter zurück liefern. Zum Beispiel kann PATCHMANAGER die Standortdetails von Desktop-Geräten feststellen und diese dann an die Konfigurationsdatenbank zurück liefern.

Diese Broschüre kann ohne Benachrichtigung geändert werden. Sie ist nur für Informationszwecke gedacht und stellt keine Garantie irgendeiner Art dar.

