

# Kompleksowe oprogramowanie do zarządzania kablami i zasobami

---

## Specyfikacja



**PATCH MANAGER**  
infrastructure management software

### Dane kontaktowe:

Więcej informacji na stronie:  
[www.patchmanager.com](http://www.patchmanager.com)  
lub wysyłając wiadomość na:  
[info@patchmanager.com](mailto:info@patchmanager.com)

Copyright © 2002-2022 Patchmanager B.V.  
Wszelkie prawa zastrzeżone.

Niniejsze materiały mogą ulec zmianie  
bez uprzedzenia i służą wyłącznie celom  
informacyjnym, nie dając  
jakichkolwiek gwarancji.

# Kompleksowe oprogramowanie do zarządzania kablami i zasobami sieciowymi

PATCH MANAGER to kompleksowe i wydajne oprogramowanie do planowania, dokumentowania, zarządzania i utrzymywania fizycznego warstwowego modelu sieci, kabli i zasobów centrów danych, biur, budynków lub zewnętrznej sieci zakładu. Oprogramowanie jest wszechstronne i skalowalne, idealne dla małych, dużych lub rozwijających się infrastruktur. Dzięki licencjonowaniu opartemu na wielkości wdrożenia jest to przyszłościowa inwestycja, która dostosowuje się i ewoluuje wraz z organizacją i jej infrastrukturą.

## Jeden produkt, 3 domeny aplikacji

### Centrum danych

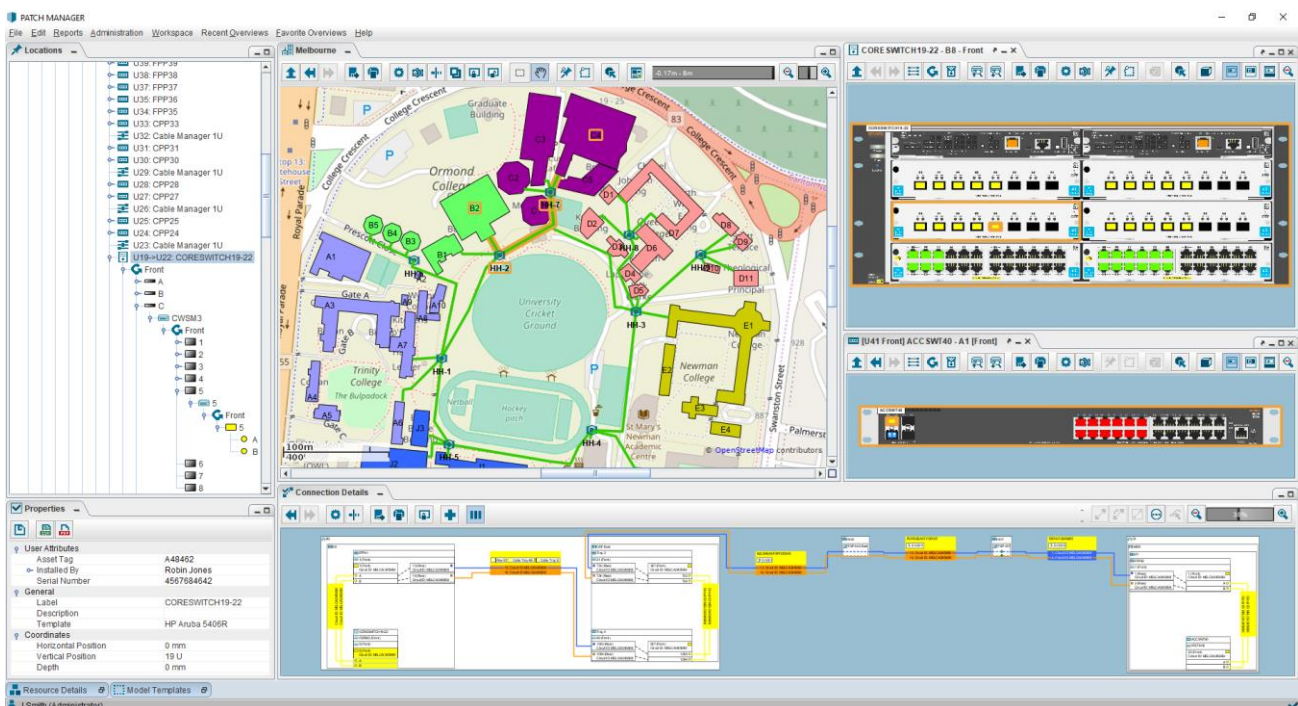
- Zarządzanie przestrzenią centrów danych, przestrzenią szaf rack, zasobami sieciowymi i okablowaniem
- Analiza danych o swoich zasobach i połączeniach
- Zarządzanie przestrzenią klienta w kolokacyjnych centrach danych

### Zakłady zewnętrzne

- Zarządzanie stanem i dostępnością światłowodowej sieci szkieletowej
- Zarządzanie kanałami i kablami na mapach GIS
- Zarządzanie okablowaniem, połączeniami i zasobami w studniach kablowych
- Generowanie i zarządzanie układami map sieci
- Zarządzanie kanałami i strukturami wielokanałowymi

### Biura i budynki

- Zarządzanie planami kondygnacji biurowych
- Zarządzanie dostępnością panelu krosowego, przełącznika i gniazda
- Zarządzanie obwodami telefonii analogowej i cyfrowej
- Zarządzanie hierarchią lokalizacji sieciowych



Podgląd kampusu PATCH MANAGERA

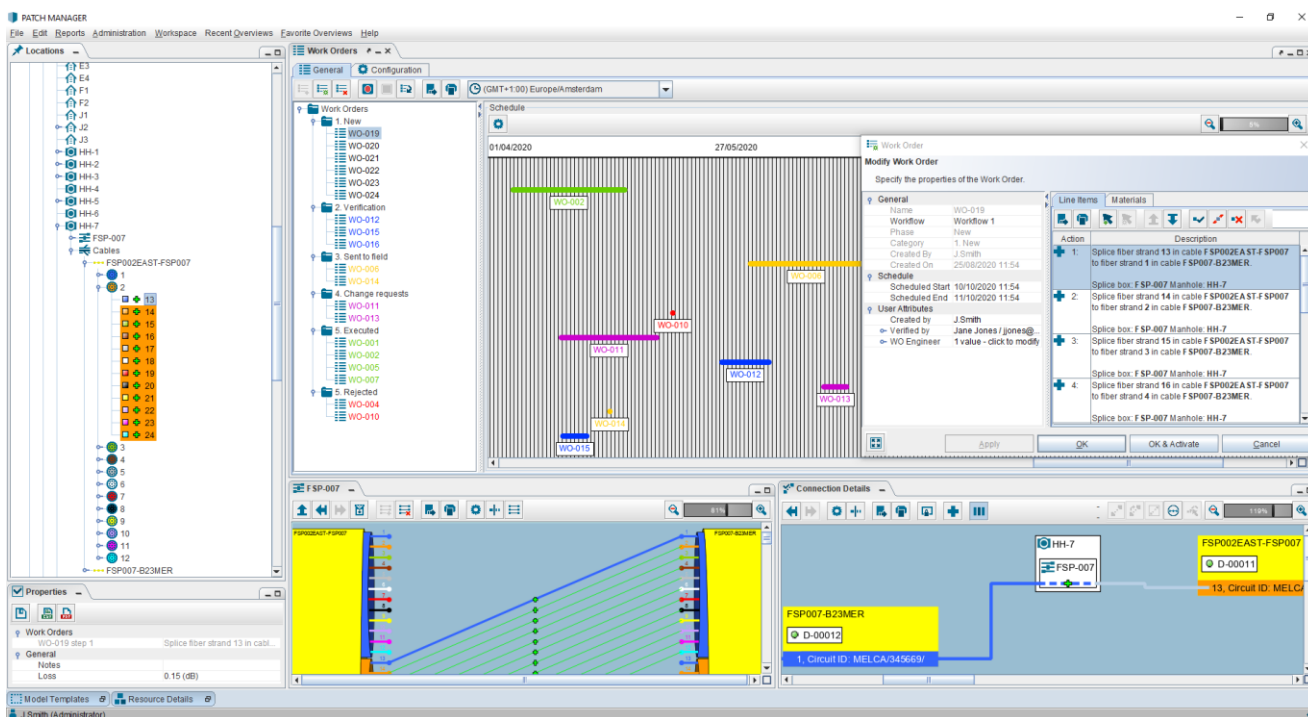
# Główne cechy PATCH MANAGERA

Dokumentowanie i zarządzanie WSZYSTKIMI komponentami w fizycznej warstwie sieci

- Zarządzanie infrastrukturą miedzianą, światłowodową i energetyczną
- Szczegółowe i dokładne modelowanie oparte na szablonach każdego elementu sieci od lokalizacji i szaf rack po urządzenia sieciowe, porty, kable, żyły kabli i połączenia
- Mnóstwo przydatnych funkcji, które pomogą Ci podczas pracy
- Zarządzanie wszelkiego rodzaju zasobami sprzętowymi, w tym następującymi kategoriami:
  - IT
  - Elektryczność
  - Telekomunikacja
  - Radio
  - Komunikacja audiowizualna
  - IoT
  - Kontrola bezpieczeństwa i dostępu
  - Sterowanie procesem przemysłowym
  - Inteligentny budynek
  - Monitorowanie

Zarządzanie łącznością

- Szczegółowe śledzenie połączeń typu end-to-end w sieci wewnętrznej i zewnętrznej
- W pełni konfigurowalne podglądy, pokazujące tylko te informacje, których potrzebujesz
- Wyróżnianie tras połączeń na mapach i planach pięter
- Generowanie tras dla nowych obwodów



Harmonogram prac PATCH MANAGERA

## Zarządzanie zmianami

- Harmonogramy prac do zarządzania ruchami, dodawaniem i zmianami
- Wiele funkcji do koordynowania pracy z zespołami i projektami
- Automatycznie generowane zestawienia materiałów
- Automatyczne powiadomienia e-mail

## Raport i analiza

- Łatwe generowanie raportów inżynierskich i zarządczych
- Generowanie szerokiej gamy raportów:
  - Wydajność i dostępność
  - Cykl życia zasobów
  - Inwentaryzacja i zestawienie materiałów
  - Szczegółowa łączność typu end-to-end
  - Krosowanie i mapowanie połączeń
  - Światłowód na poziomie żyty kabla
  - Zarządzanie zmianami
  - Audyt historyczny
  - Sprzęt sieciowy, energetyczny, wideo, audio i radiowy
- Identyfikacja i lokalizowanie niewykorzystanych zasobów sieciowych
- Uwzględnianie elementów tabelarycznych i graficznych w raportach
- Eksport raportów do plików Excel/PDF/JSON
- Integracja raportów za pomocą interfejsu REST API
- Tworzenie niestandardowych paneli

## Łatwe poruszanie się po poziomach hierarchicznych i wizualizacja sieci

- Wizualizacje 2D i 3D
- Szczegółowa fizyczna hierarchia sieci
- Interaktywne widoki graficzne
- Szczegółowe i dokładne rzuty pionowe szaf rack
- Łatwe w użyciu funkcje przeciągania i upuszczania

## Produkt wysokiej jakości

PATCH MANAGER to przyszłościowa inwestycja, która wspiera codzienne zadania specjalistów ds. zasobów sieciowych, takich jak administratorzy sieci, inżynierowie sieci, zespoły wsparcia help-desk, managerowie zasobów i kierownicy działu. Jego przydatne funkcje i intuicyjna obsługa poprawiają i upraszczają zarządzanie infrastrukturą sieciową, zapobiegają błędom i skracają okresy przestoju. PATCH MANAGER jest oparty na powszechnie stosowanych, otwartych standardach IT, co pozwala na optymalną integrację z rozwiązaniami innych firm i danymi dostarczonymi w czasie rzeczywistym.

## Wszechstronny, skalowalny i przyszłościowy

PATCH MANAGER jest aplikacją klasy korporacyjnej, która może płynnie skalować się do obsługi dużych sieci globalnych i dużych zespołów sieciowych, jednocześnie zapewniając wysoką wydajność i użyteczność. Licencjonowanie PATCH MANAGERA oparte na wielkości wdrożenia zapewnia, że inwestycja jest dostosowana do rozwoju infrastruktury. Kompleksowa konfiguracja i wydajne modelowanie szablonów zapewniają, że oprogramowanie ewoluuje wraz z nieustannie zmieniającymi się wymaganiami organizacyjnymi i sieciowymi.

## Oprogramowanie jako usługa (SaaS) lub wewnętrzne

PATCH MANAGER jest dostępny jako rozwiązanie SaaS lub jako wdrożenie wewnętrzne. Oferując nasze rozwiązanie PATCH MANAGER SaaS od 2010 roku, staliśmy się bardzo doświadczonym dostawcą i mamy udokumentowane sukcesy w prowadzeniu bezpiecznej i niezawodnej usługi o globalnym zasięgu.

Rozwiązanie wewnętrzne może być wdrożone w systemach operacyjnych Windows lub Linux, ze wsparciem dla większości powszechnie stosowanych komercyjnych i otwartych systemów zarządzania bazami danych.

## Przyszłościowa inwestycja

Regularnie dodajemy nowe funkcje i ulepszenia do naszego oprogramowania. Wszystkie aktualizacje są łatwe do wdrożenia, nie wymagają żadnych ręcznych kroków i są zawsze W PEŁNI kompatybilne z poprzednimi wersjami. Nie trzeba przeprowadzać żadnych konwersji danych, aby skorzystać z nowych funkcji!

## Integracja systemów

PATCH MANAGER zapewnia obszerny interfejs REST API do integracji systemu. Ta funkcja umożliwia rozszerzenie architektury systemu zarządzania infrastrukturą o rozwiązania innych firm (takie jak systemy zarządzania sieciami/usługami i narzędzia do wykrywania urządzeń) oraz integrację danych na żywo (takich jak dane SNMP z PDU) z aplikacją. Pozwala to uniknąć konieczności przechowywania tych samych danych w wielu magazynach danych i zapewnia środki umożliwiające wizualizację i raportowanie na temat danych odzyskanych z zewnątrz.

## Aplikacja mobilna

PATCH MANAGER gdziekolwiek jesteś. Aplikacja mobilna PATCH MANAGER oparta na HTML5 i została zaprojektowana, aby pomóc w wykonywaniu zadań w terenie, takich jak realizacja harmonogramu prac, rozwiązywanie problemów z siecią i analiza zapasów. Jest dostępna na platformach mobilnych za pośrednictwem standardowej przeglądarki internetowej.

## Rozszerzenie GIS

Funkcje systemu informacji geograficznej (GIS) PATCH MANAGER zapewniają płynny mechanizm integracji map geograficznych z systemu GIS lub publicznego serwisu mapowego do graficznych podglądów lokalizacji PATCH MANAGER. Funkcje GIS pozwalają na łatwe zarządzanie aktywami fizycznymi zakładu zewnętrznego i łącznością sieci kampusu, metra lub międzymiastowej, z uwzględnieniem wszystkich dokładnie przedstawionych obiektów zgodnie z ich współrzędnymi geograficznymi. Ponadto z łatwością można także zintegrować dane i mapy.

## Łatwa implementacja

PATCH MANAGER to nie tylko niezwykle wydajne, ale także intuicyjne i przyjazne dla użytkownika oprogramowanie. Dzięki pomocy naszego dedykowanego zespołu wsparcia, specjalistycznemu szkoleniu wdrożeniowemu i zaawansowanym funkcjom importu danych PATCH MANAGERA, będziesz gotowy do pracy w mgnieniu oka.

## Kontrola dostępu użytkownika

PATCH MANAGER zawiera w pełni konfigurowalne, oparte na precyzyjnych zasadach zarządzanie dostępem użytkowników, które daje szczegółową kontrolę nad tym, kto ma prawo do jakich działań, zapewniając, że są one zgodne z przypisaną im rolą.

## Wsparcie przez cały okres użytkowania

PATCH MANAGER obejmuje wsparcie dla całego cyklu użytkowania infrastruktury sieciowej, w tym jej projektowania, instalacji, eksploatacji i likwidacji. Wsparcie to pomaga w prawidłowym planowaniu i realizacji każdego etapu i jest użyteczną, oszczędzającą czas funkcją w wielu procesach pracy.

## Dostępny w 12 językach

PATCH MANAGER jest obecnie dostępny w języku angielskim, niderlandzkim, francuskim, polskim, niemieckim, hiszpańskim, włoskim, chińskim (uproszczonym), koreańskim, portugalskim, rosyjskim i tureckim.

# Usługi i pomoc techniczna

Dostarczanie naszym klientom wartości dodanej jest dla nas priorytetem i dokładamy wszelkich starań, aby przekraczać ich oczekiwania.

## Profesjonalne usługi

PATCH MANAGER jest w pełni funkcjonalny, oparty na otwartych standardach i zaprojektowany tak, aby był wydajny, a jednocześnie łatwy w obsłudze. Pozwala to na przejęcie pełnej kontroli nad aplikacją przy minimalnej pomocy z zewnątrz. Nasz wysoko wykwalifikowany zespół konsultantów chętnie podzieli się swoim doświadczeniem w zakresie najlepszych praktyk, aby pomóc Ci przejść przez ten proces.

Nasza oferta obejmuje:

### Doradztwo

- Pomoc przy konwersji danych z istniejących narzędzi, takich jak arkusze kalkulacyjne i starsze systemy
- Pomoc w bezproblemowym wdrożeniu PATCH MANAGERA w organizacyjnych przepływach pracy
- Wskazówki dotyczące wdrażania najlepszych praktyk PATCH MANAGERA

### Pomoc w integracji

- PATCH MANAGER udostępnia rozbudowane API JSON/REST do integracji z systemami i urządzeniami innych firm. Nasz zespół służy radą i pomocą we wdrażaniu tych integracji

### Szkolenie użytkowników końcowych

- Szkolenie dla użytkowników końcowych koncentruje się na konkretnych potrzebach. Kursy wykorzystują podejście do nauki oparte na zadaniach z praktycznymi ćwiczeniami
- Dostępne pakiety szkoleniowe
  - Ogólne szkolenie wprowadzające, które pomoże Ci szybko rozpocząć pracę
  - Pełne szkolenie obejmujące wszystkie aspekty aplikacji
  - Stałe szczegółowe szkolenie zapewniające dogłębną wiedzę na określone tematy

## Wsparcie

Nasz zespół wsparcia technicznego oferuje najwyższej klasy usługi, aby móc zapewnić Ci stałe wsparcie. Jego zadaniem jest także pomóc Ci zmaksymalizować korzyści płynące z zastosowania, a także informować o najnowszych udoskonaleniach produktu. Dzięki usłudze szablonów, oferowanej przez ten zespół, szablony zasobów i kabli są zawsze dostępne dla konkretnej infrastruktury sieciowej.



## Wsparcie wdrożeniowe

- Pytania dotyczące produktu/ogólne porady dotyczące zastosowania funkcjonalności
- Krótkie szkolenie w celu poszerzenia wiedzy o produkcie
- Wsparcie w zakresie instalacji i konfiguracji

## Usługa szablonów

Nasz wyspecjalizowany zespół projektantów szablonów utrzymuje i stale aktualizuje naszą obszerną i niezależną bibliotekę dokładnych, szczegółowych szablonów wysokiej jakości. Tworzymy szablony produktów wszystkich producentów.

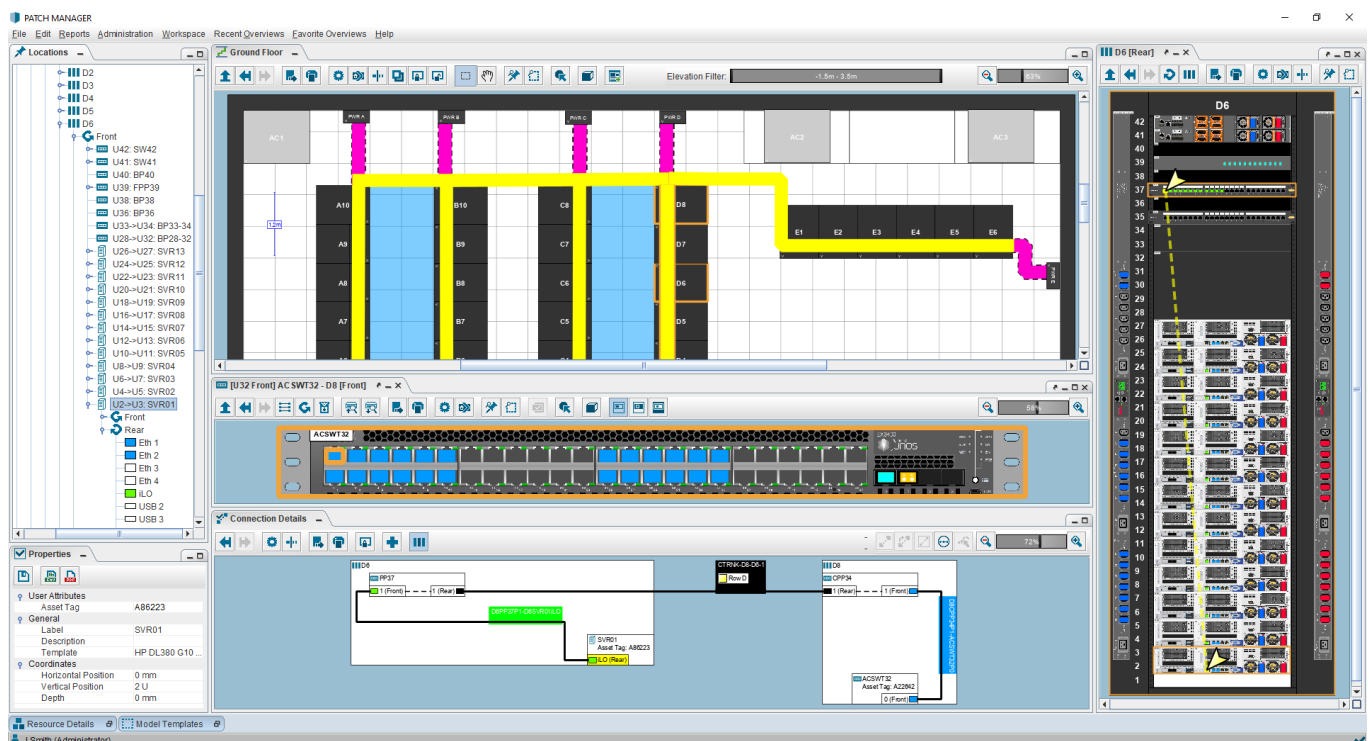
## Autoryzowani partnerzy ds. wdrażania

Aby zapewnić wsparcie i profesjonalne usługi w miejscu działalności naszych klientów, współpracujemy z autoryzowanymi partnerami wdrożeniowymi. Partnerzy ci są wybierani pod kątem wysokiego poziomu wiedzy specjalistycznej w dziedzinie zarządzania infrastrukturą oraz dogłębnej wiedzy na temat produktu PATCH MANAGER.

# Godny zaufania i cieszący się powszechnym uznaniem

Od 2002 roku naszym celem jest stworzenie i utrzymanie doskonałego produktu i wysokiej jakości obsługi klienta. Dzięki bogatej wiedzy na temat oprogramowania i pełnemu zrozumieniu domeny, opracowujemy i obsługujemy kompleksowe rozwiązanie do zarządzania kablami i aktywami, które pomaga uczynić każdą infrastrukturę IT bardziej wydajną i zrównoważoną. W Patchmanager B.V. cenimy sobie długofalowe i trwałe relacje z naszymi klientami i partnerami.

PATCH MANAGER jest używany przez zróżnicowaną i szybko rosnącą międzynarodową bazę klientów, od małych i średnich przedsiębiorstw po duże międzynarodowe koncerny.



*Sledzenie połączeń centrum danych PATCH MANAGER*

Wśród naszych klientów są:

- Instytucje finansowe
- Instytucje związane z obronnością
- Miejskie i państwowe instytucje rządowe
- Dostawcy usług komunalnych i telekomunikacyjnych
- Lotniska
- Uniwersytety i szkoły wyższe
- Laboratoria badawczo-rozwojowe
- Korporacje motoryzacyjne
- Korporacje górnicze
- Instytucje opieki zdrowotnej
- Kolokacyjne centra danych
- Korporacje informatyczne
- Korporacje z branży gier online
- Korporacje z branży mediów i telewizji
- Zakłady przemysłowe
- Obiekty hotelarskie, sportowe i rozrywkowe

Przekonaj się, w jaki sposób PATCH MANAGER może ułatwić Ci zarządzanie Twoją siecią i wyślij do nas zapytanie o wersję próbną za pośrednictwem naszej strony internetowej: <https://patchmanager.com/request-personal-demo/>. Osobiste demo online PATCH MANAGER to świetny, niezobowiązujący sposób na zapoznanie się z naszym produktem i uzyskanie odpowiedzi na wszelkie pytania. Podczas około 30-45 minut nasz przedstawiciel przeprowadzi Cię przez funkcje oprogramowania odpowiednie do Twoich potrzeb.